



الوقفة التقويمية رقم: 01 للسنة الأولى متوسط في مادة علوم الطبيعة والحياة

الإسم: ..... النقب: ..... القسم: ..... العلامة: 20..... /

### الوضعية الأولى:

وضعت أمك وعاءين على النار الأول يحتوي على زيت، طماطم، لحم و بصل والثاني به ماء ، نسيت الوعاءين على النار وذهبت لتحضير الحليب لابنتها الرضيع.  
1- صنف محتوى الوعاءين حسب الأصل والمصدر.



المصدر	الأصل	الغذاء
.....	.....	.....
.....	.....	.....
.....	.....	.....
.....	.....	.....

2- إذا علمت أن الحليب يحتوي على كل الأغذية البسيطة ، صنف الحليب حسب التركيب .

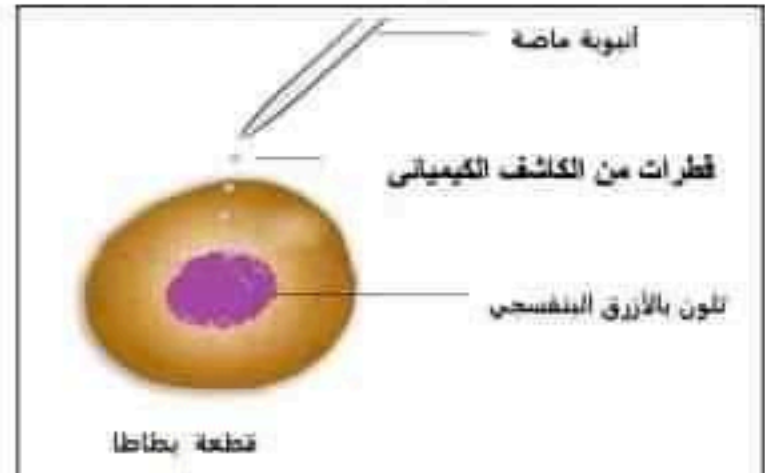
3- ماذا يحدث لمحتوى الوعاءين بعد مدة ؟ علل؟

### الوضعية الثانية:

البطاطا غذاء أساسي عند الأسرة الجزائرية ، وبهدف معرفة الغذاء البسيط السائد (الموجود بكثرة) فيها، إليك التجربة الموضحة في السند 1:

فيتامينات	نسم	بروتينات	النشاء	المكون العضوي الغذاء
B2 . k E	0.6 غ	2.2 غ	73 غ	البطاطا (100 غ)

السند 2: جدول يوضح المكونات العضوية لغذاء "البطاطا"



السند 1

1- علل سبب ظهور اللون الأزرق البنفسجي على البطاطا.

2- إستنتج إسم الكاشف المستعمل في هذه التجربة.

3- صنف البطاطا حسب تركيبها .

بالتوفيق